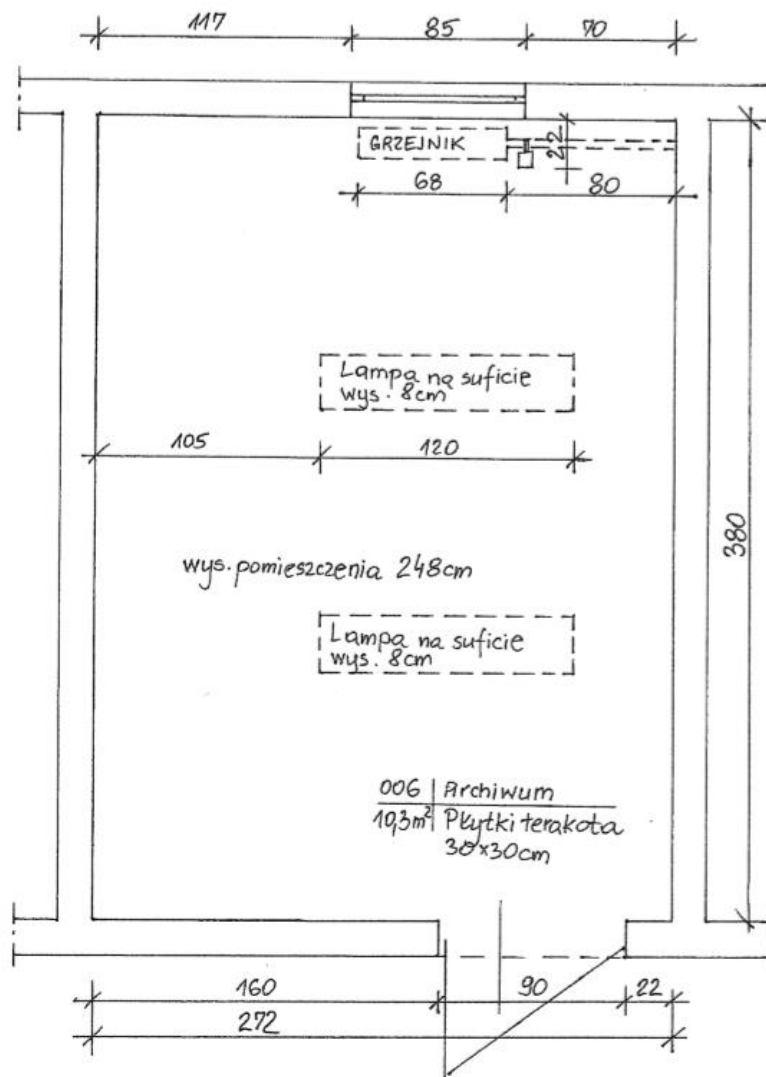


**Poglądowe parametry powierzchni przeznaczonej do zabudowy
regalami jezdnymi w pomieszczeniu nr 006
Warmińsko – Mazurskiego Urzędu Skarbowego w Olsztynie**



Parametry techniczne pomieszczenia

- długość x szerokość - 380 x 272 cm
- wysokość - 248 cm
(w świetle między posadzką z płytek terakotowych a sufitem)
- wysokość - 240 cm
(w świetle między posadzką z płytek terakotowych a dołem oprawy oświetleniowej)
- posadzka - na gruncie, wg poniższych warstw:
 - płytki terakotowe układane na zaprawie cementowej
 - szlichta gr. 4 cm
 - styropian gr. 2 cm
 - izolacja 2x papa asfaltowa
 - beton konstrukcyjny B15 gr. 10 cm

- piasek zagęszczony mech. gr. 30 cm (ubity warstwami)

- posadzka na gruncie

Ze względu na obciążenia posadzek regałami, w pomieszczeniu archiwalnym WMUS w Olsztynie, Wykonawca zobowiązany będzie wykonać montaż szyn jezdnych pod regały (z dwustronnymi najazdami) na posadzce z płytek terakotowych, o możliwej różnicy poziomów od 0 do 15mm. Wyrównanie poziomu wymagać będzie zastosowania odpowiedniej technologii montażu (podkładki, wzmocnienia, inne...), której rozwiązanie leży po stronie Wykonawcy. Zamawiający dopuszcza możliwość przenoszenia obciążeń w osi torowiska przez wzmocnienia dodatkowe, o ile wykonawca uzna to za stosowne i wcześniej uzgodnieni proponowany sposób z Zamawiającym. Koszt wzmocnień dodatkowych ponosi wykonawca

Uwaga! Przed datą realizacji zamówienia, pomieszczenie zostanie opróżnione przez Zamawiającego z obecne znajdującej się w nim dokumentacji i wyposażenia w postaci regałów stacjonarnych. Z tego tytułu, o terminie dostawy regałów Wykonawca zobowiązany będzie zawiadomić pisemnie Zamawiającego, z wyprzedzeniem co najmniej 14 dniowym.

- długość regału – $2 \times 85\text{cm} + 1 \times 80\text{cm} + \text{gr. ścian bocznych } (4 \times 2,5\text{cm} = 10\text{cm}) = 260\text{ cm}$
+ osłona i pokrętło
- **ilość mb półek użytkowych - 75,0 mb**

- ***regal Stacjonarny Jednostronny – oznaczony na projekcie nr 2***

- odstępy między półkami w pionie – $6 \times 33\text{ cm}$ (*Uwaga! wysokość regału z podstawą dostosować do rzeczywistej odległości w świetle między posadzką a stropem*)
- ilość regałów - 1 szt.
- długość półek - 100 cm
- długość regału – $1 \times 100\text{ cm} + \text{gr. ścian bocznych } (2 \times 2,5\text{ cm} = 5\text{ cm}) = 105\text{ cm}$
- **ilość mb półek użytkowych - 6,0 mb**

Łącznie w całym pomieszczeniu archiwum, szacunkowa długość półek użytkowych wynosi - 81,00 mb