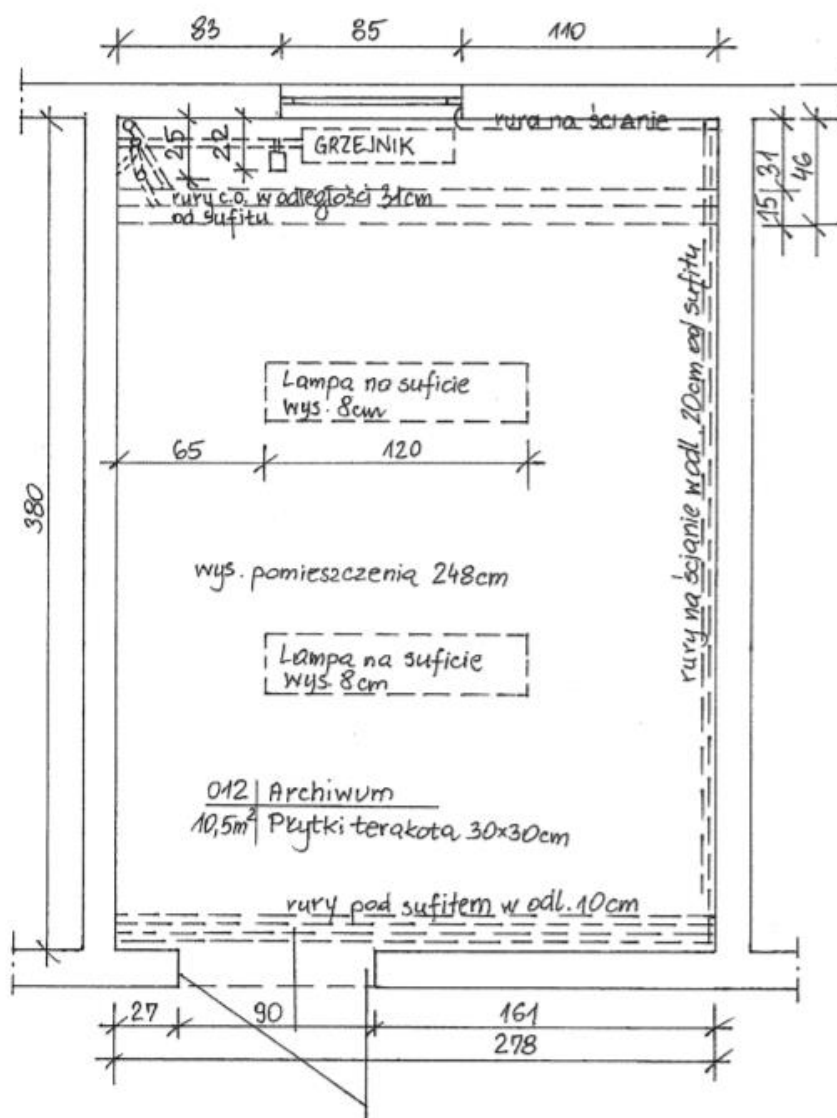


**Poglądowe parametry powierzchni przeznaczonej do zabudowy
regalami jezdnymi w pomieszczeniu nr 012
Warmińsko – Mazurskiego Urzędu Skarbowego w Olsztynie**



Parametry techniczne pomieszczenia

- długość x szerokość - 380 x 278 cm
- wysokość - 248 cm
(w świetle między posadzką z płytek terakotowych a sufitem)
- wysokość - 240 cm
(w świetle między posadzką z płytek terakotowych a dołem oprawy oświetleniowej)
- posadzka - na gruncie, wg poniższych warstw:
 - płytki terakotowe układane na zaprawie cementowej
 - szlichta gr. 4 cm
 - styropian gr. 2 cm
 - izolacja 2x papa asfaltowa

- beton konstrukcyjny B15 gr. 10 cm
- piasek zagęszczony mech. gr. 30 cm (ubity warstwami)

- posadzka na gruncie

Ze względu na obciążenia posadzek regałami, w pomieszczeniu archiwalnym WMUS w Olsztynie, Wykonawca zobowiązany będzie wykonać montaż szyn jezdnych pod regały (z dwustronnymi najazdami) na posadzce z płytek terakotowych, o możliwej różnicy poziomów od 0 do 15mm. Wyrównanie poziomu wymagać będzie zastosowania odpowiedniej technologii montażu (podkładki, wzmocnienia, inne...), której rozwiązanie leży po stronie Wykonawcy. Zamawiający dopuszcza możliwość przenoszenia obciążeń w osi torowiska przez wzmocnienia dodatkowe, o ile wykonawca uzna to za stosowne i wcześniej uzgodnieni proponowany sposób z Zamawiającym. Koszt wzmocnień dodatkowych ponosi wykonawca

Uwaga! Przed datą realizacji zamówienia, pomieszczenie zostanie opróżnione przez Zamawiającego z obecne znajdującej się w nim dokumentacji i wyposażenia w postaci regałów stacjonarnych. Z tego tytułu, o terminie dostawy regałów Wykonawca zobowiązany będzie zawiadomić pisemnie Zamawiającego, z wyprzedzeniem co najmniej 14 dniowym.

