



# Informacja o działalności Urzędu Skarbowego w Olsztynie

Urząd Skarbowy w Olsztynie znajduje się przy alei Marszałka Józefa Piłsudskiego 59 w Olsztynie.



Urzędem kieruje naczelnik. W pracy pomagają mu zastępcy oraz pracownicy.

Urząd Skarbowy w Olsztynie jest jednostką Krajowej Administracji Skarbowej (w skrócie KAS).

## Jak jest zbudowana KAS?

W każdym województwie jest jedna izba administracji skarbowej.

W województwie warmińsko-mazurskim do KAS należy jeszcze 16 urzędów skarbowych i 1 urząd celno-skarbowy.



## Czym zajmuje się Izba?

Izba administracji skarbowej nadzoruje zadania wykonywane przez naczelników urzędów skarbowych i naczelnika urzędu celno-skarbowego.



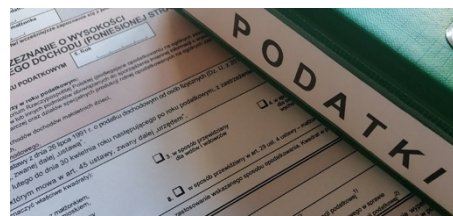


### **Czym zajmuje się urząd skarbowy?**

Urząd skarbowy pobiera podatki i obsługuje podatników.

Prowadzi kontrole, czyli sprawdza czy podatnicy przestrzegają podatków.

Zapewnia wpływ pieniędzy do budżetu Państwa.



### **Czym zajmuje się urząd celno-skarbowy?**

Urząd celno-skarbowy prowadzi kontrole celno-skarbowe.

Urząd pobiera też opłaty związane z przewozem towarów przez granicę.

Zwalcza również przestępczość gospodarczą.



### **Dostępność architektoniczna**

Informacje dotyczące dostępności architektonicznej budynków Urzędu znajdują się na stronie internetowej w zakładce: [Dostępność/Dostępność architektoniczna](#).





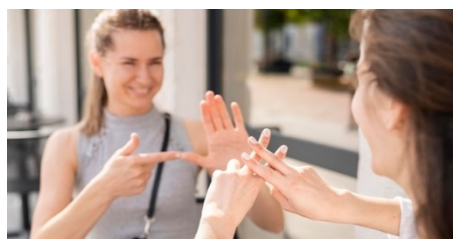
## Kontakt z Urzędem Skarbowym w Olsztynie



Aby załatwić sprawy w Izbie osoby z niepełnosprawnościami mogą:

1. **napisać pismo/złożyć wniosek** na adres: Urząd Skarbowy w Olsztynie, ul. M.J. Piłsudskiego 59, 10-950 Olsztyn;
2. wysłać **e-mail** na adres: [us.olsztyn@mf.gov.pl](mailto:us.olsztyn@mf.gov.pl);
3. wysłać **faks** na numer: 89 539 26 00;
4. skontaktować się **telefonicznie** przy pomocy osoby trzeciej pod numerem: 89 539 25 00;
5. skontaktować się **osobiście w siedzibie** urzędu w godzinach pracy.

W kontakcie z naszym urzędem osoba niesłysząca lub słabosłysząca ma prawo do skorzystania z **usług tłumacza PJM, SJM, SKOBN**.



Więcej informacji można znaleźć na stronie internetowej w zakładce: [Dostępność/Informacja dla osób niesłyszących lub słabosłyszących](#).