

OPIS ROBÓT BUDOWLANYCH zmiany układu ścianek działowych w holu budynku biurowego

zlokalizowanego na działce o nr 4/1 obręb geodezyjny 77
przy Składowej 5 w Olsztynie.

1. PODSTAWA OPRACOWANIA.

- zlecenie Inwestora,
- wizja lokalna
- koncepcja zatwierdzona przez Inwestora
- obowiązujące normy, normatywy i przepisy budowlane oraz Warunki Techniczne, jakimi powinny odpowiadać obiekty i ich usytuowanie.

2. UKŁAD FUNKCJONALNY – stan istniejący.

Teren przedmiotowej działki jest zabudowany. Mieści się na nim budynek biurowy Izby Celno – Skarbowej. W przestrzeni wejściowej budynku mieści się otwarty, dużych rozmiarów hol.

3. UKŁAD FUNKCJONALNY – stan projektowany.

Zakładane roboty budowlane dotyczą przestrzeni wejściowej biurowca. Planowane jest wydzielenie z przestrzeni holu dwóch pomieszczeń biurowych. Pokoje powstaną od strony prawej wiatrołapu pozostawiając otwartą przestrzeń holu dla użytkowników budynku.

4. LOKALIZACJA.

Budynek biurowy mieści się na działce o nr 4/1 obręb 77 przy ulicy Składowej 5 w Olsztynie. Poza obrysem budynku, na terenie działki nie będą prowadzone żadne prace budowlane.

5. INFRASTRUKTURA TECHNICZNA.

Planowane roboty budowlane nie dotyczą infrastruktury technicznej budynku.

6. UWAGI.

Wszystkie użyte materiały powinny posiadać wymagane certyfikaty i atesty dopuszczające do stosowania we budownictwie. Roboty prowadzić zgodnie ze sztuką budowlaną i wiedza techniczna. W przypadku stosowania materiałów zastępczych uzyskać zgodę jednostki projektującej. Wymiary sprawdzić w naturze. W wypadku wątpliwości należy uzgodnić zmiany z projektantem. Wszystkie prace prowadzić zgodnie z BHP i nadzorem wymaganych osób.

OPIS OGÓLNOBUDOWLANY

ROBOTY ROZBIÓRKOWE.

Demontaż ścianki działowej w konstrukcji lekkiej z płyty gk.

ŚCIANY.

Ściany działowe pomieszczeń wykonane będą w systemie ALUPROF przeszklone wg rysunków szczegółowych. Planowane są na całej wysokości pomieszczenia. Pomiedzy posadzką a sufitem podwieszonym, mocowane do stropu konstrukcyjnego kondygnacji parteru. Ścianki będą w kolorze jasnej szarości. W przegrodach oznaczonych na rysunkach naniesiono miejsca otworów w szybach na wysokości ok. 1,0m w celu przekazywania dokumentów.

STOLARKA DRZWIOWA

Projektuje się zamontowanie drzwi o szerokości 90cm. Jedne z nich to element ścianki w systemie ALUPROF. Pozostałe dwie sztuki to drzwi mocowane w ściance z płyty gk. Projektuje się drzwi z MDF okleinowane naturalnym fornirem.

Kolejne drzwi - Montaż drzwi w istniejącej ściance działowej pomiędzy pokojem biurowym w miejscu witryny a holem.

ZESTAWIENIE:

Drzwi w ściankach o konstrukcji lekkiej – 3szt. 2szt. lewe i 1szt. prawe.

Drzwi w ściance systemowej – 1 szt. prawe.

- Wykonanie ścianki zamykającej przestrzeń holu.

Jest to przegroda pomiędzy holem a przestrzenią biurową.

Obecnie jest to przegroda wykonana po łuku do wysokości 268cm. – projektuje się jej zamknięcie do wysokości sufitu. Ściankę należy wypełnić wełną akustyczną.

WENTYLACJA

Należy wykorzystać istniejącą wentylację w celu zwentylowania dwóch nowopowstałych pomieszczeń biurowych.

W tym celu planuje się wykonać kratki wentylacyjne 14x14 w ściance o konstrukcji lekkiej. Miejsce krątek w każdym pokoju znajduje się w przestrzeni pod sufitem podwieszonym -ok. 14cm.

OŚWIETLENIE.

Pomieszczenia budynku posiadają instalacje odbiorczą gniazd wtykowych i urządzeń oraz instalację oświetleniową. Instalacja oświetlenia wewnętrznego posiada typ opraw w zależności od wymaganego natężenia światła dla poszczególnych pomieszczeń.

W pomieszczeniach biurowych wartość minimalna natężenia oświetlenia wynosi 500lx.

Zachowując powyższe natężenie planuje się wymienić punktowe źródła światła. Wymienionych zostanie 20 sztuk żarówek na żarówki LED. Oraz w powstałych

pomieszczeniach zapewnić należy górne oświetlenie. W pokoju biurowym oznaczonym 1.1 planuje się wymianę oprawy oświetleniowej. Natomiast w pomieszczeniu oznaczonym 1.0 należy wykonać podłączenie do górnego oświetlenia w przestrzeni pomiędzy sufitem podwieszonym a stropem oraz zamontować oprawę oświetleniową wraz z włącznikiem światła.

Kamery od monitoringu.

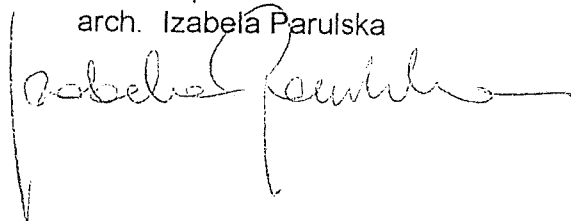
W strefie prowadzenia prac budowlanych znajdują się dwie kamery. Jedna z nich umiejscowiona po lewej stronie w strefie wejścia. Jest ona zamontowana na podciągu, nad okienkiem podawczym. Planuje się przenieść ją około 50cm przed podciąg w kierunku wejścia. Natomiast druga kamera znajdująca się po prawej stronie od wejścia i zostanie przesunięta w kierunku osi wejścia około 6,50m.

Wymienione wyżej roboty budowlane nie naruszają uwarunkowań zewnętrznych, terenu zagospodarowania oraz nie powodują:

- zagrożenia bezpieczeństwa ludzi i mienia
- pogorszenia stanu środowiska
- pogorszenia warunków zdrowotno-bytowych
- nie wprowadza, nie utrwała i nie zwiększa ograniczeń lub uciążliwości dla terenów sąsiednich.

Opracowała:

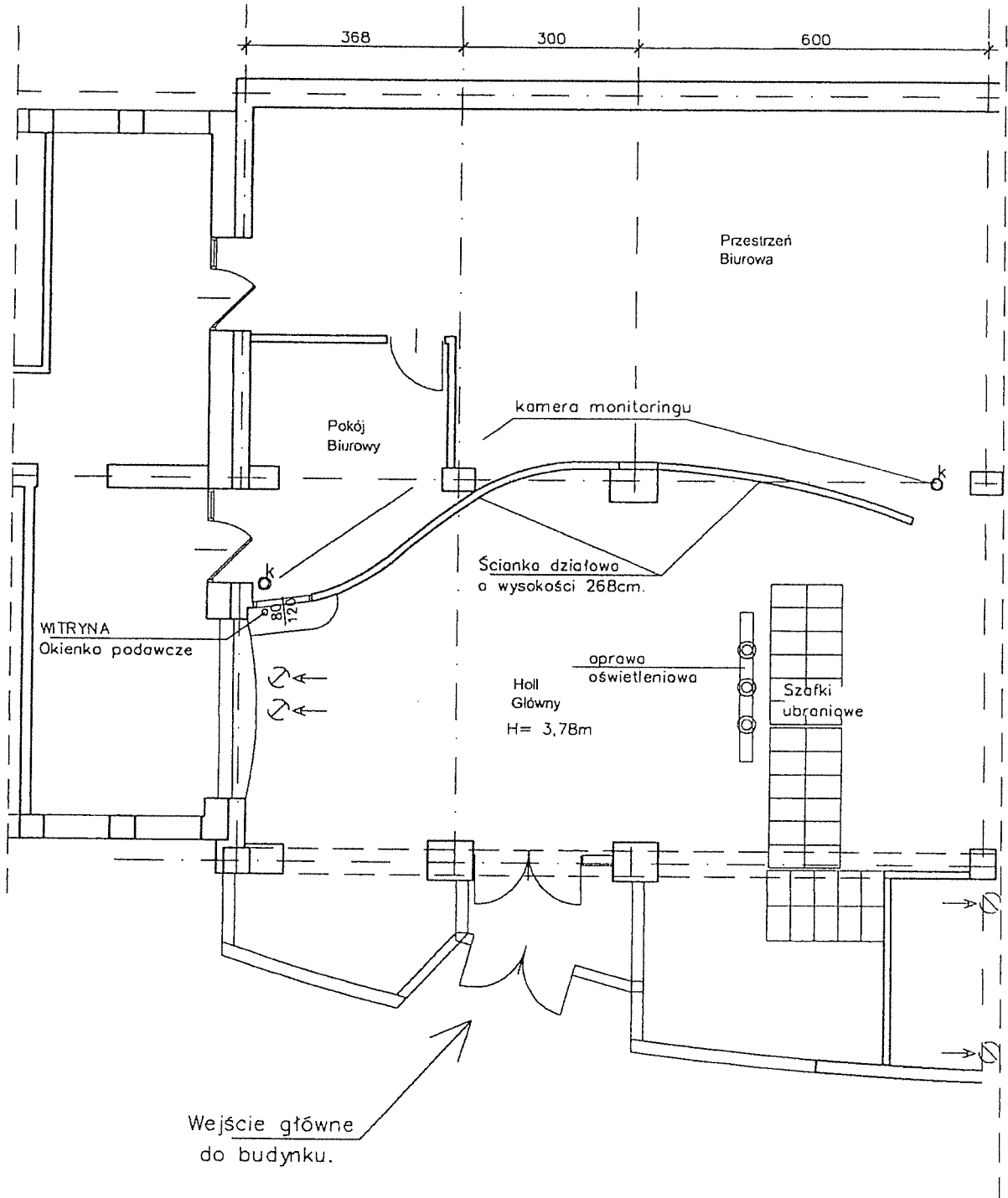
arch. Izabela Parulska



INWENTARYZACJA

RZUT PRZYZIEMIA

skala 1:100

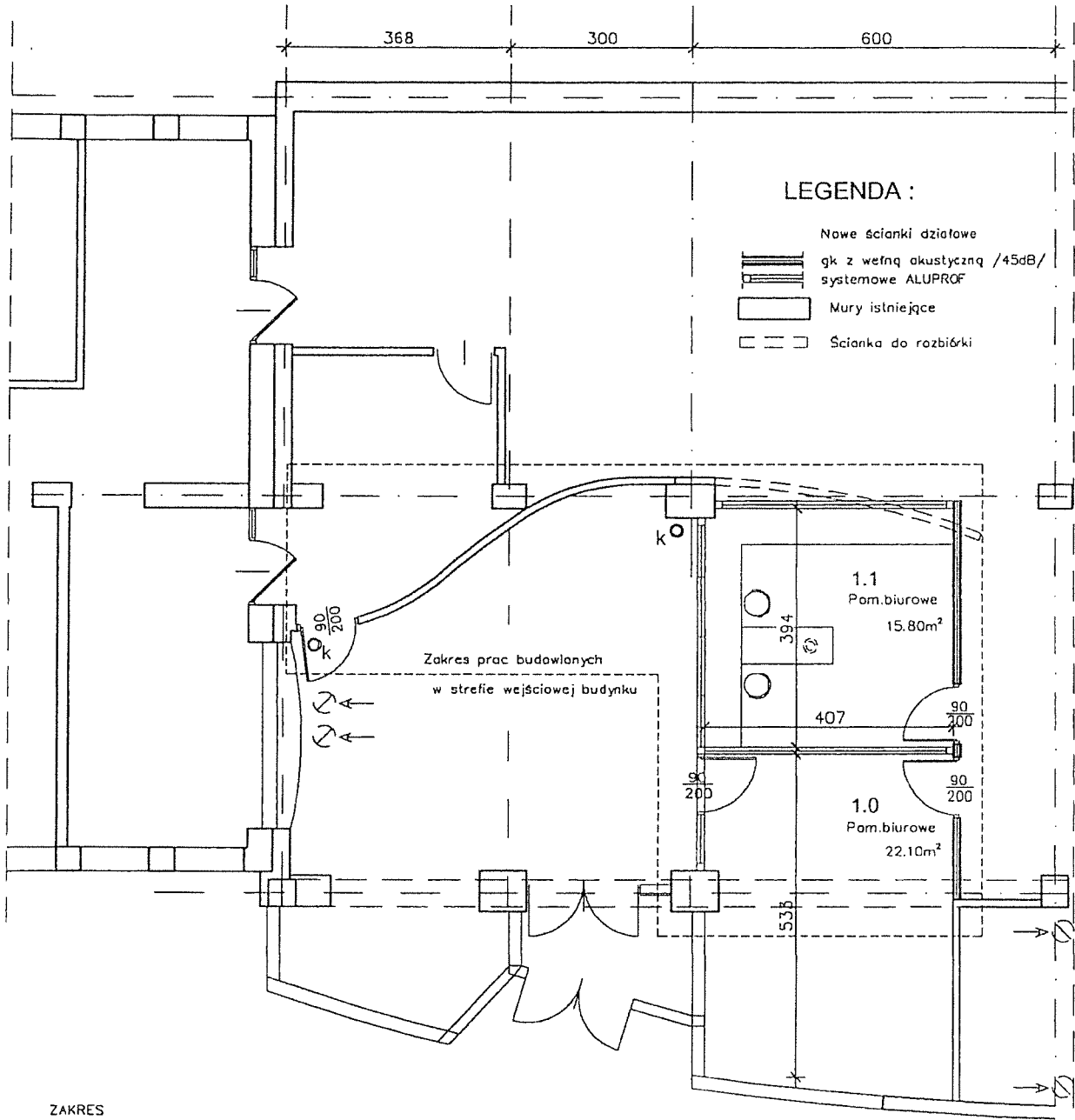


PRACOWNIA ARCHITEKTONICZNA IZABELA PARULSKA
10-506 OLSZTYN, UL. KĘTRZYŃSKIEGO 5 lok. 2, TEL. 508 27 38 66

Projekt robót budowlanych w budynku biurowym - dol. ścianek wewnętrznych.
Olsztyn, ul. Składowa 5.

Rzut przyziemia - inwentaryzacja	1:100
mgr inż. arch. Izabela Parulska upr. nr 25/98/OL	lipiec 2020
<i>Izabela Parulska</i>	A-1

RZUT PRZYZIEMIA skala 1:100



- ZAKRES**
- Prac budowlanych remontu holu głównego:
 - Demontaz ścianki
 - Wydzielenie dwóch pomieszczeń biurowych
 - Zamontowanie drzwi w ściankach gk
 - Zamknięcie ścianki na wysokości 1,10m pomiędzy halem a powierzchnią biurową
 - W miejscu witryny zamontowanie drzwi
 - Wentylacja nowych pomieszczeń:
 - W ściance gk należy zamontować po jednej kratce wentylacyjnej w każdym pomieszczeniu pod stropem.
 - Oświetlenie dwóch pomieszczeń
 - Przeniesienie dwóch kamer.

☉ Miejsce wyjścia z pasodżki przewodów niskoprądowych.

PRACOWNIA ARCHITEKTONICZNA IZABELA PARULSKA

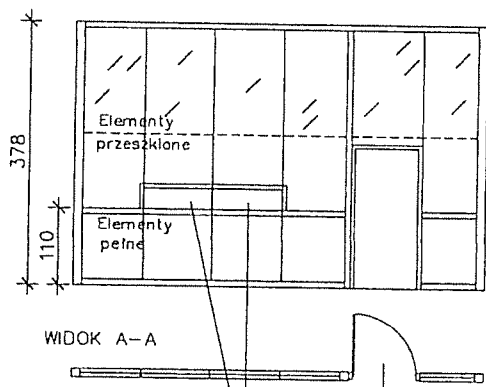
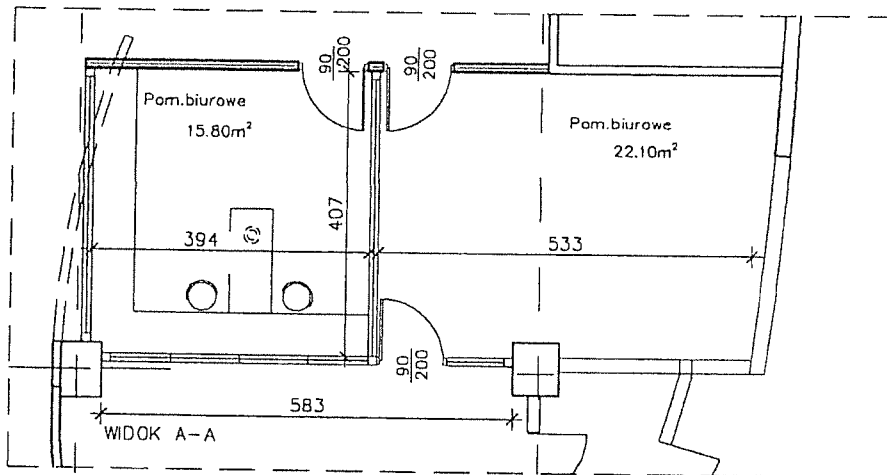
10-506 OLSZTYN, UL. KĘTRZYŃSKIEGO 5 lok. 2, TEL. 508 27 38 58

Projekt robót budowlanych w budynku biurowym - dot. ścianek wewnętrznych, Olsztyn, ul. Składowa 5.

Rzut przyziemia	1:100
mgr inż. arch. Izabela Parulska upr. nr 25/98/OŁ	lipiec 2020
<i>Izabela Parulska</i>	A-2

ŚCIANKI DZIAŁOWE

skala 1:100



Do wysokości 218 cm należy okleić folią w celu uzyskania efektu lustra weneckiego.

Okienka podawcze - 2szt. z funkcją zamykania

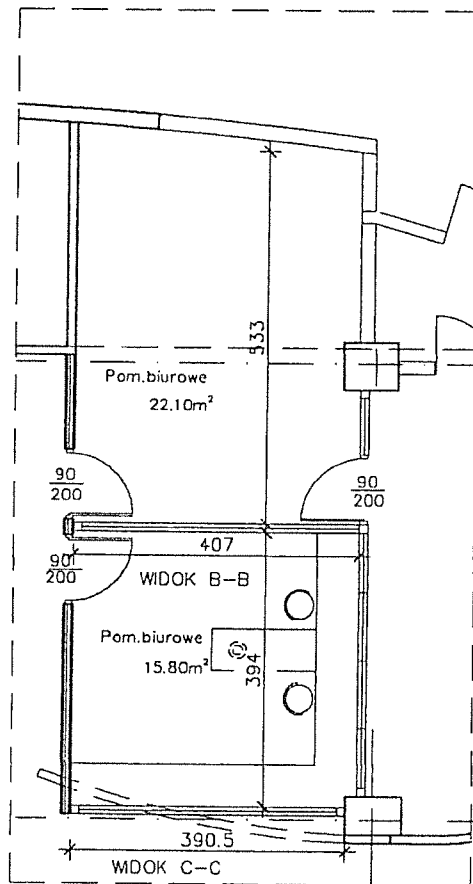
PRACOWNIA ARCHITEKTONICZNA IZABELA PARULSKA
10-508 OLSZTYN, UL. KĘTRZYŃSKIEGO 3 lok. 2, TEL. 508 27 38 66

Projekty robót budowlanych w budynku biurowym - dot. ścianek wewnętrznych.
Olsztyn, ul. Składowa 5.

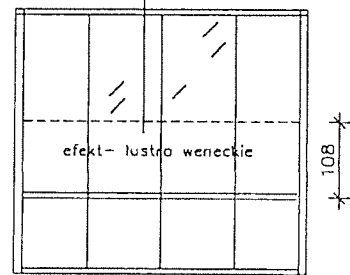
Widok ścianki działowej	1:100
mgr inż. Arch. Izabela Parulska upr. nr 25/98/OL	lipiec 2020
<i>Izabela Parulska</i>	A-3

ŚCIANKI DZIAŁOWE

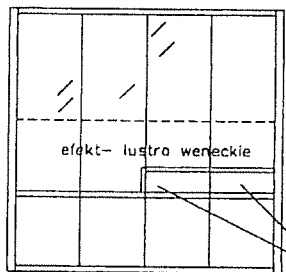
skala 1:100



Do wysokości 218 cm należy okleić folią w celu uzyskania efektu lustra weneckiego.



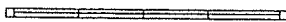
WIDOK B-B



Do wysokości 218 cm należy okleić folią w celu uzyskania efektu lustra weneckiego.

Okienka podawcze - 2szt. z funkcją zamykania

WIDOK C-C



PRACOWNIA ARCHITEKTONICZNA IZABELA PARULSKA
10-506 OLSZTYN, UL. KĘTRZYŃSKIEGO 5 lok.2, TEL. 508 27 38 66

Projekt robót budowlanych w budynku biurowym - doł. ścianek wewnętrznych
Olsztyn, ul. Składowa 5.

Widok ścianki działowej	1:100
mgr inż. arch. Izabela Parulska upr. nr 25/98/OL	lipiec 2020
<i>Izabela Parulska</i>	A=30

MAPA ZASADNICZA SKALA 1:500
Sekcje mapy: 7.208.16.20.2.3



Olsztyn dn. 06.07.2020

Sporządził(a) wydruk: Dariusz Król

Jednostka udostępniająca: URZĄD MASTA OLSZTYNA

Lokalizacja obszaru

Jedn. ewidencyjna: m. Olsztyn 28620L_1

Obreń: 28620L.1.0077

Ulica: Składowa

Układ odniesienia: PL-ETRF89

Układ wysokościowy: Kransztadt 60

Układ współrzędnych: PL-2000

Poświadczam się zgodność niniejszej kopii z treścią materiału państwowego zasobu geodezyjnego i kartograficznego	
Organ prowadzący państwowy zasób geodezyjny i kartograficzny	PREZYDENT OLSZTYNA
Nazwa materiału zasobu	MAPA ZASADNICZA
Identyfikator ewidencyjny materiału zasobu	P.2862.1998.1239
Data wykonania kopii	2020.07.06
Imię, nazwisko i podpis osoby reprezentującej organ	z up. PREZYDENTA OLSZTYNA Dariusz Król inspektor Wydziału Geodezji i Gospodarki Nieruchomościami

Dokument zawiera dane niespełniające wymagań określonych w rozporządzeniu
w sprawie ewidencji gruntów i budynków oraz w obowiązujących standardach technicznych.