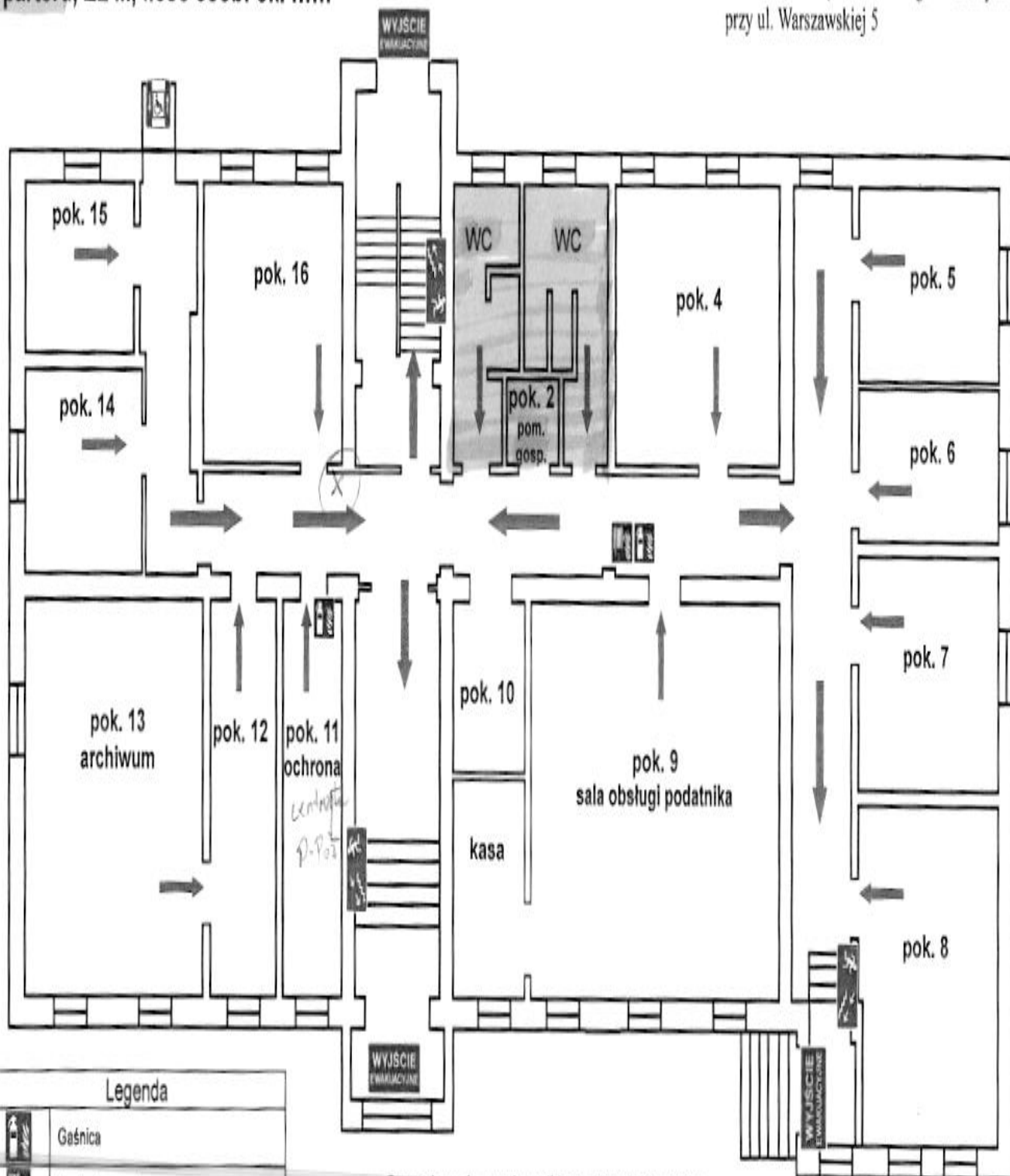


PLAN EWAKUACJI OSÓB I MIENIA URZĘDU SKARBOWEGO W SZCZYTNIE

Rzut parteru, ZL III, ilość osób: ok.

Karta nr 2 do załącznika nr 2
do instrukcji bezpieczeństwa pożarowego
dla obiektu Urzędu Skarbowego w Szczytynie
przy ul. Warszawskiej 5



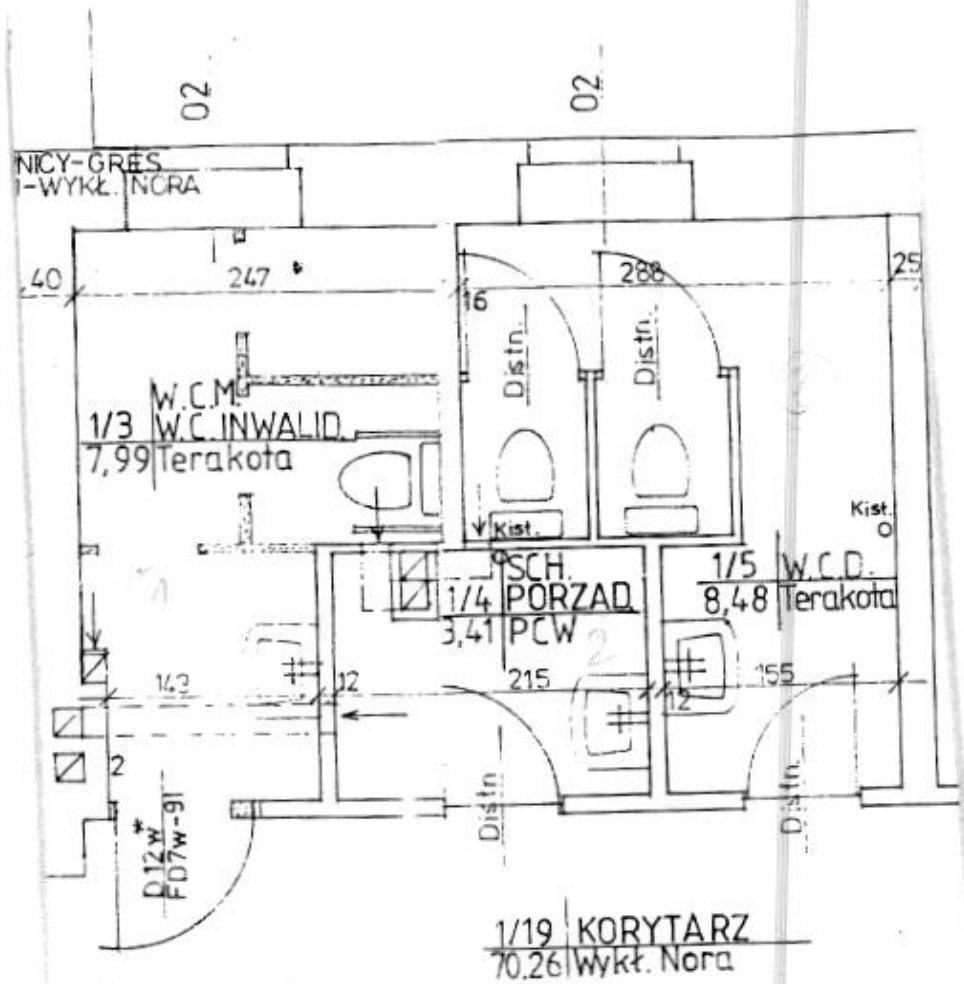
Legenda	
	Gaśnica
	Hydrant wewnętrzny
	Uruchamianie ręczne (Ręczny Ostrzegacz Pożarowy)
	Winda dla osób niepełnosprawnych
	Wyjście ewakuacyjne
	Kierunek ewakuacji – schodami w dół
	Kierunek ewakuacji

Sygnalem do ewakuacji jest dźwięk buczków alarmowych.

Telefony alarmowe:

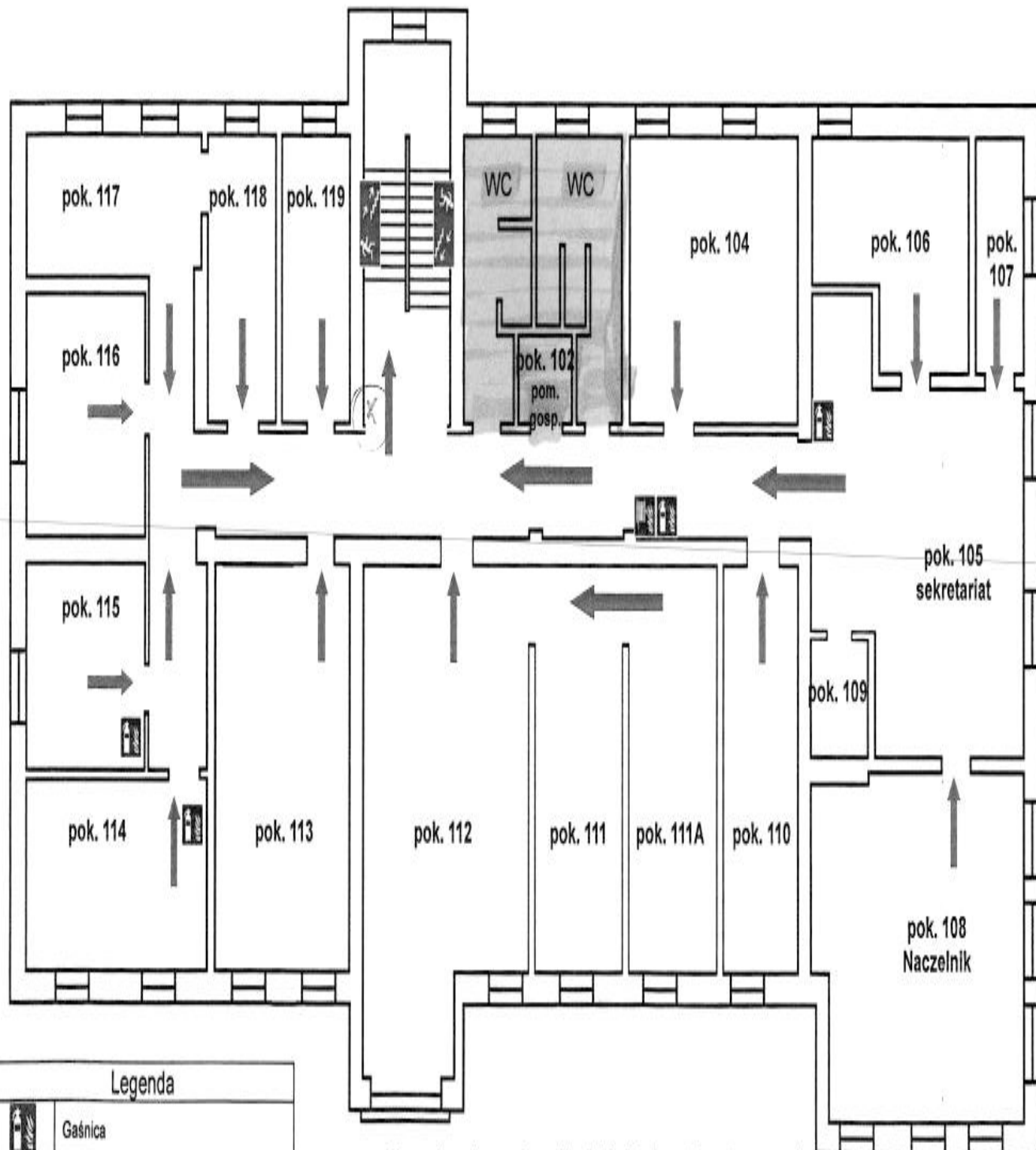
- 112 – Centrum Powiadamiania Ratunkowego
- 999 – Pogotowie Ratunkowe
- 998 – Państwowa Straż Pożarna
- 997 – Policja
- 991 – Pogotowie Energetyczne

PARTER



**PLAN EWAKUACJI OSÓB I MIENIA
URZĘDU SKARBOWEGO W SZCZYTNIE**
Rzut I piętra, ZL III, ilość osób: ok.

Karta nr 3 do załącznika nr 2
do instrukcji bezpieczeństwa pożarowego
dla obiektu Urzędu Skarbowego w Szczytynie
przy ul. Warszawskiej 5



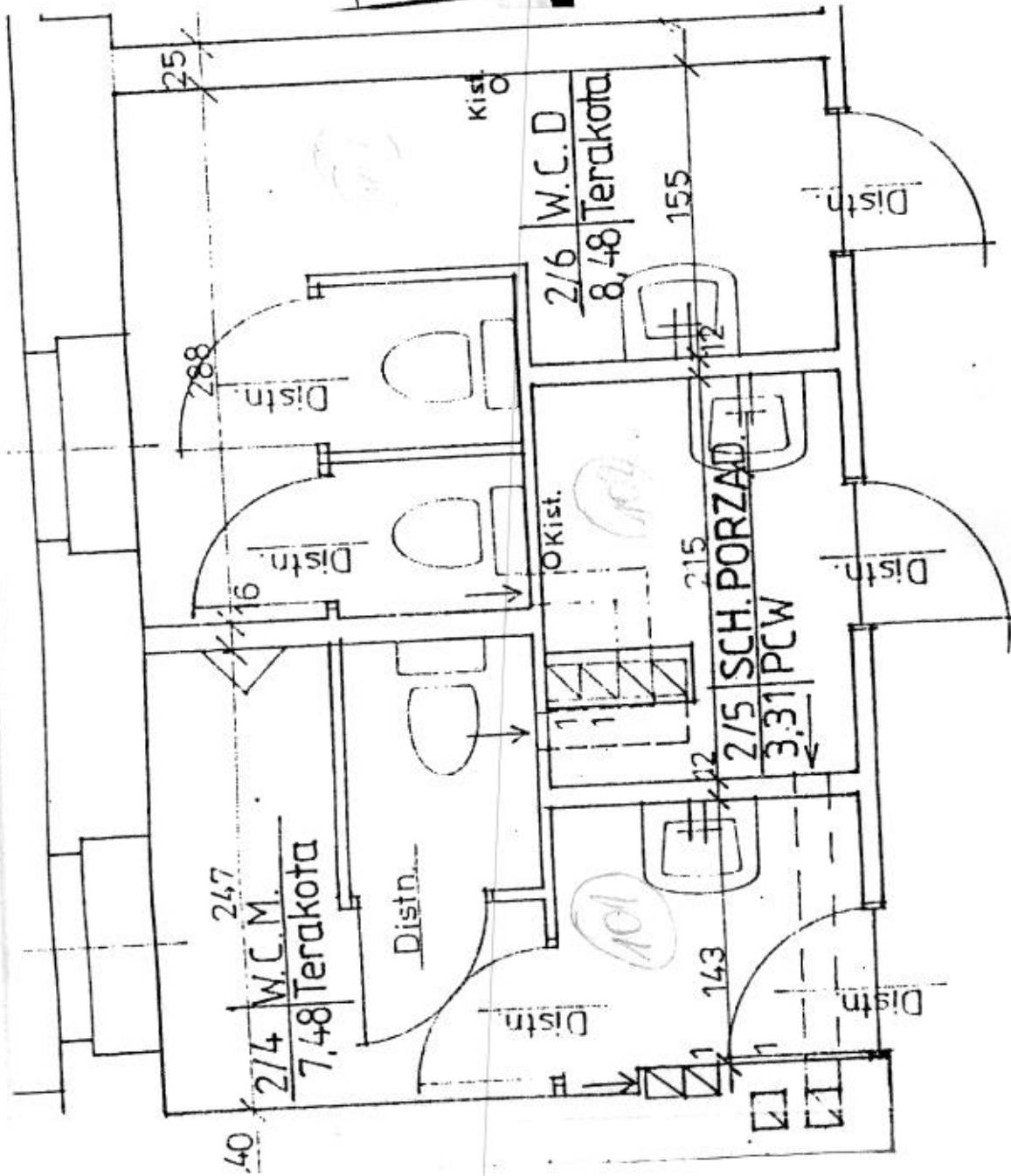
Legenda	
	Gaśnica
	Hydrant wewnętrzny
	Uruchamianie ręczne (Ręczny Ostrzegacz Pożarowy)
	Kierunek ewakuacji – schodami w dół
	Kierunek ewakuacji

Sygnalem do ewakuacji jest dźwięk buczków alarmowych:

Telefony alarmowe:

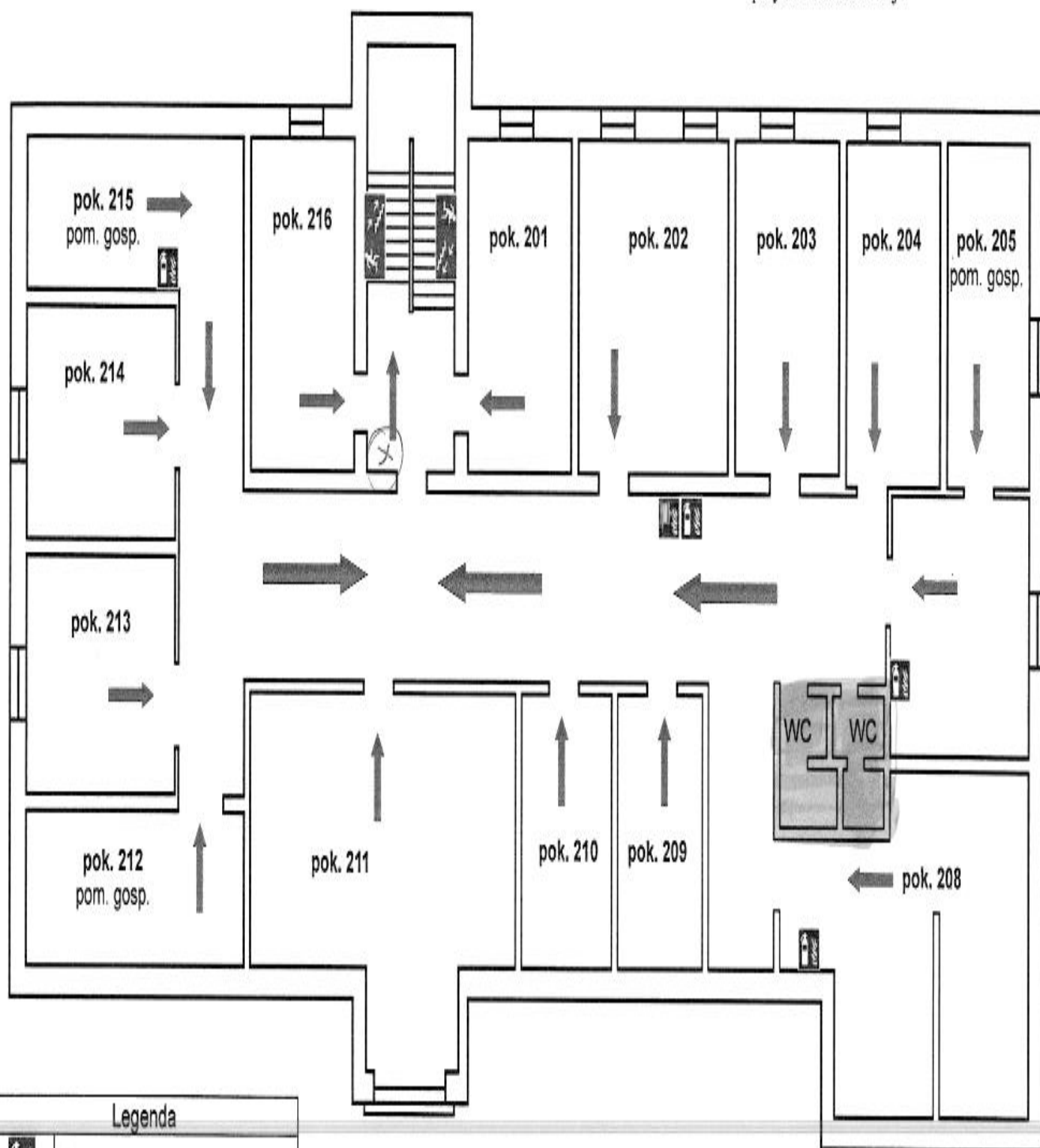
- 112 – Centrum Powiadomienia Ratunkowego
- 999 – Pogotowie Ratunkowe
- 998 – Państwowa Straż Pożarna
- 997 – Policja
- 991 – Pogotowie Energetyczne

I PIETRO



**PLAN EWAKUACJI OSÓB I MIENIA
URZĘDU SKARBOWEGO W SZCZYTNIE**
Rzut poddasza, ZL III, ilość osób: ok. ...

Karta nr 4 do załącznika nr 2
do instrukcji bezpieczeństwa pożarowego
dla obiektu Urzędu Skarbowego w Szczytynie
przy ul. Warszawskiej 5



Legenda	
	Gaśnica
	Hydrant wewnętrzny
	Uruchamianie ręczne (Ręczny Ostrzegacz Pożarowy)
	Kierunek ewakuacji – schodami w dół
	Kierunek ewakuacji

Sygnałem do ewakuacji jest dźwięk buczków alarmowych:

Telefony alarmowe:

112 – Centrum Powiadamiania Ratunkowego

999 – Pogotowie Ratunkowe

998 – Państwowa Straż Pożarna

997 – Policja

991 – Pogotowie Energetyczne

PODDASZE

