

PLAN EWAKUACJI OSÓB I MIENIA
URZĄD SKARBOWY W OSTRÓDZIE
Rzut niskiego parteru, ilość osób: ok. 11
ZL III – pomieszczenia pracy
PM – pomieszczenia magazynowe i archiwa



Legenda	
	Gaśnica
	Hydrant wewnętrzny
	Uruchamianie ręczne (Ręczny Ostrzegacz Pożarowy)
	Wyjście ewakuacyjne
	Kierunek ewakuacji
	Główny zawór wody

Sygnałem do ewakuacji jest dźwięk buczków alarmowych.

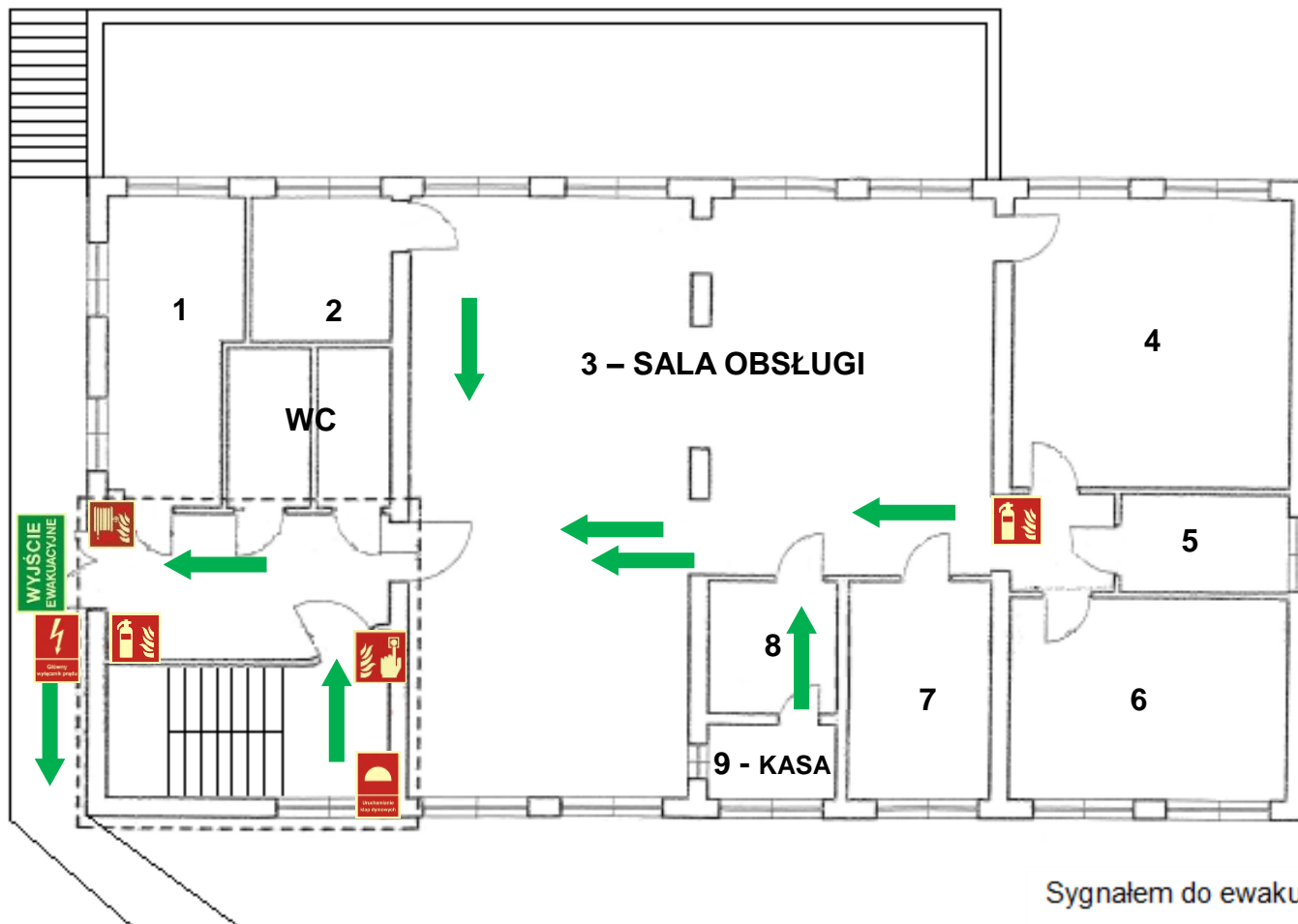
Telefony alarmowe:

- 112 – Centrum Powiadamiania Ratunkowego
- 999 – Pogotowie Ratunkowe
- 998 – Państwowa Straż Pożarna
- 997 – Policja
- 991 – Pogotowie Energetyczne

PLAN EWAKUACJI OSÓB I MIENIA URZĄD SKARBOWY W OSTRÓDZIE

Rzut parteru, ZL III, ilość osób: ok. 17

Karta nr 2 do załącznika nr 2
do instrukcji bezpieczeństwa pożarowego
dla obiektu Urzędu Skarbowego w Ostródzie
przy ul. Olsztyńskiej 5b



Legenda			
	Główny wyłącznik prądu		Uruchamianie kłap dymowych
	Gaśnica		Kierunek ewakuacji
	Hydrant wewnętrzny		Wyjście ewakuacyjne
	Uruchamianie ręczne (Ręczny Ostrzegacz Pożarowy)		

Sygnalem do ewakuacji jest dźwięk buczków alarmowych.

Telefony alarmowe:

112 – Centrum Powiadamiania Ratunkowego

999 – Pogotowie Ratunkowe

998 – Państwowa Straż Pożarna

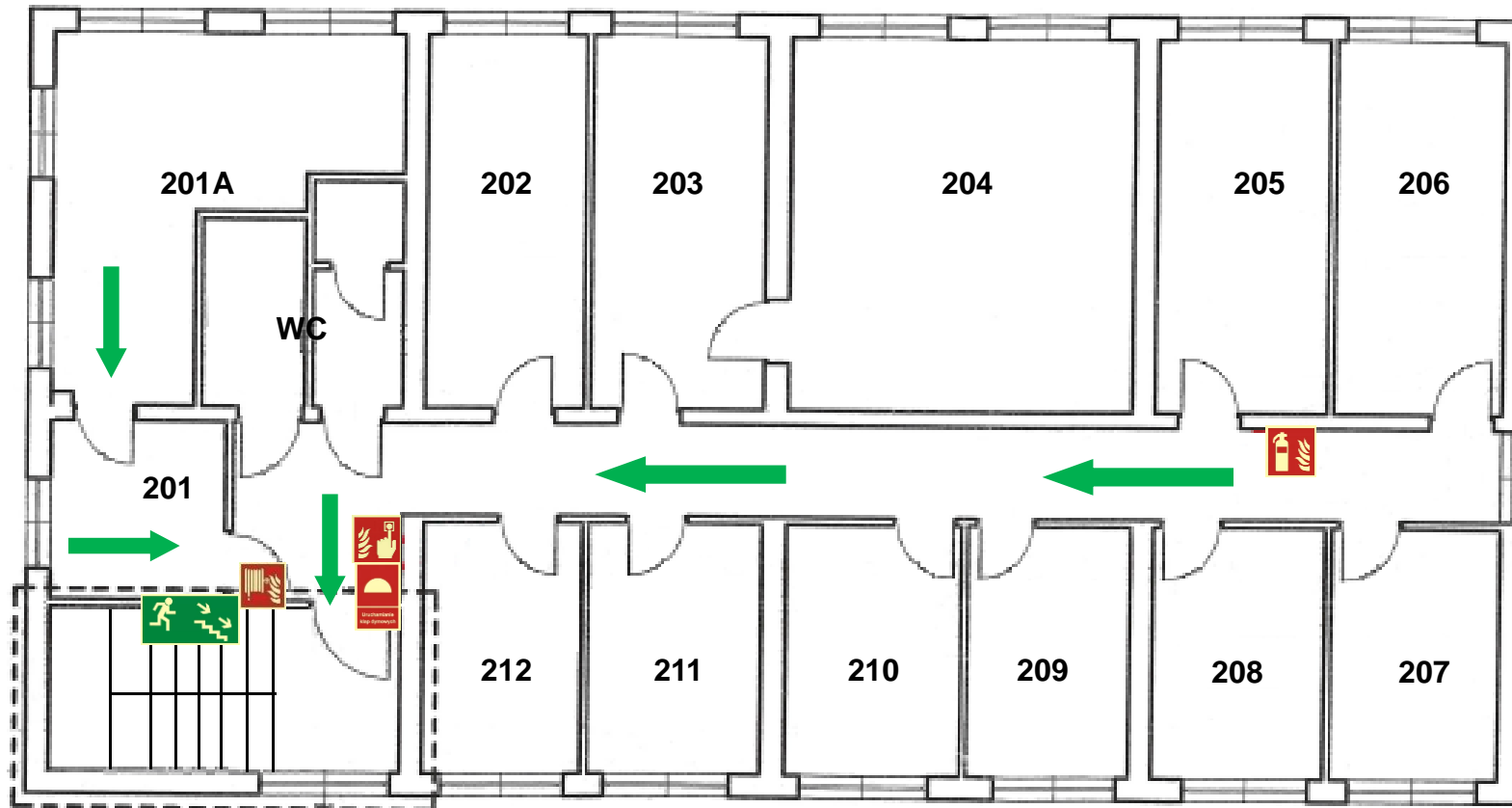
997 – Policja







991 – Pogotowie Energetyczne

PLAN EWAKUACJI OSÓB I MIENIA URZĄD SKARBOWY W OSTRÓDZIE

Rzut pierwszego piętra, ZL III, ilość osób: ok. 25

Karta nr 3 do załącznika nr 2
do instrukcji bezpieczeństwa pożarowego
dla obiektu Urzędu Skarbowego w Ostródzie
przy ul. Olsztyńskiej 5b



Legenda			
	Gaśnica		Uruchamianie klap dymowych
	Hydrant wewnętrzny		Kierunek ewakuacji
	Uruchamianie ręczne (Ręczny Ostrzegacz Pożarowy)		Kierunek do wyjścia drogi ewakuacyjnej schodami w dół w prawo

Sygnalem do ewakuacji jest dźwięk buczków alarmowych.

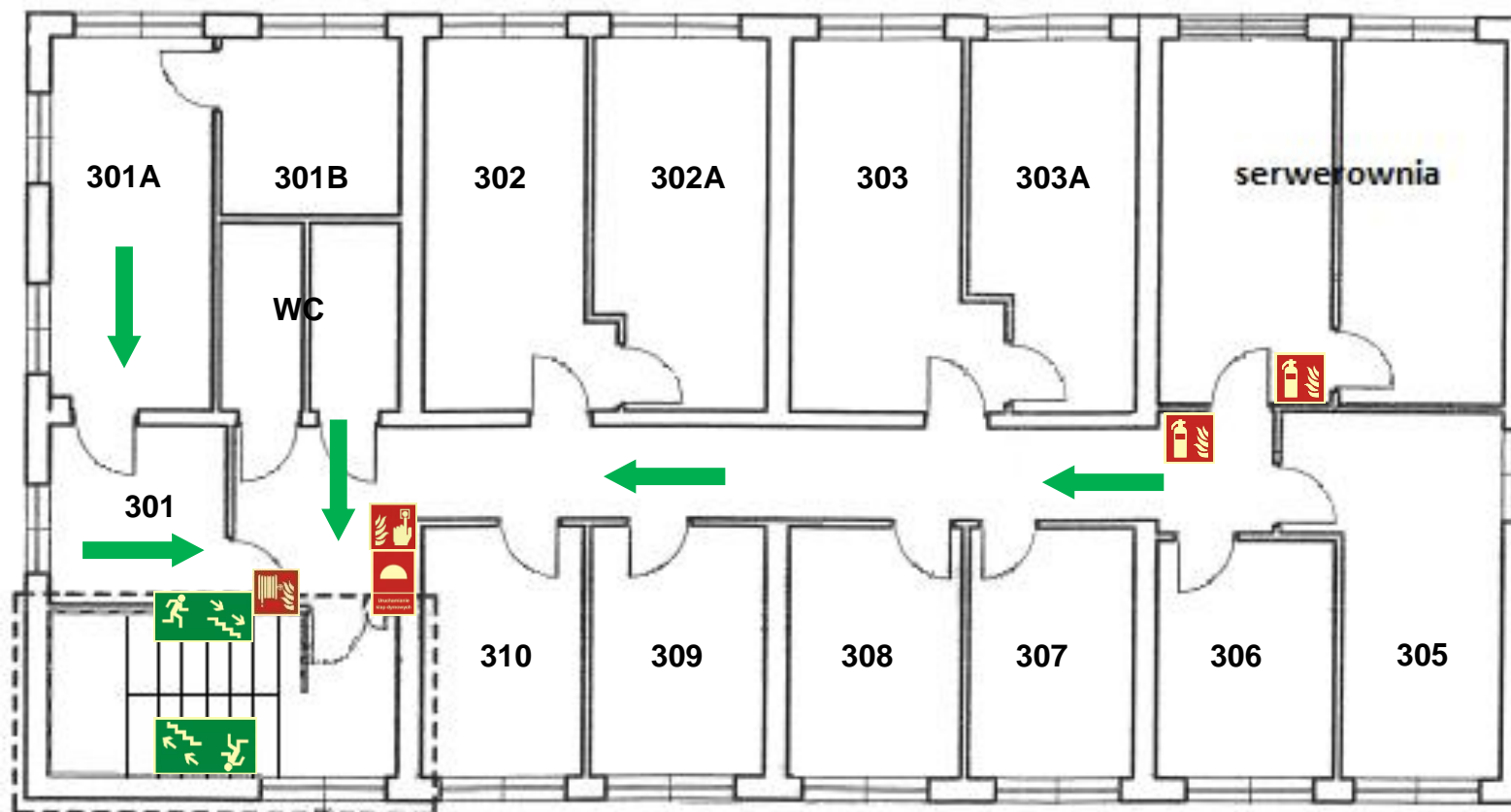
Telefony alarmowe:







- 112 – Centrum Powiadamiania Ratunkowego
- 999 – Pogotowie Ratunkowe
- 998 – Państwowa Straż Pożarna
- 997 – Policja
- 991 – Pogotowie Energetyczne

PLAN EWAKUACJI OSÓB I MIENIA URZĄD SKARBOWY W OSTRÓDZIE

Rzut drugiego piętra, ZL III, ilość osób: ok. 34

Karta nr 4 do załącznika nr 2
do instrukcji bezpieczeństwa pożarowego
dla obiektu Urzędu Skarbowego w Ostródzie
przy ul. Olsztyńskiej 5b



Legenda			
	Gaśnica		Uruchamianie klap dymowych
	Hydrant wewnętrzny		Kierunek ewakuacji
	Uruchamianie ręczne (Ręczny Ostrzegacz Pożarowy)		Kierunek do wyjścia drogi ewakuacyjnej schodami w dół w prawo

Sygnalem do ewakuacji jest dźwięk buczków alarmowych.

Telefony alarmowe:

112 – Centrum Powiadamiania Ratunkowego

999 – Pogotowie Ratunkowe

998 – Państwowa Straż Pożarna

997 – Policja

991 – Pogotowie Energetyczne