

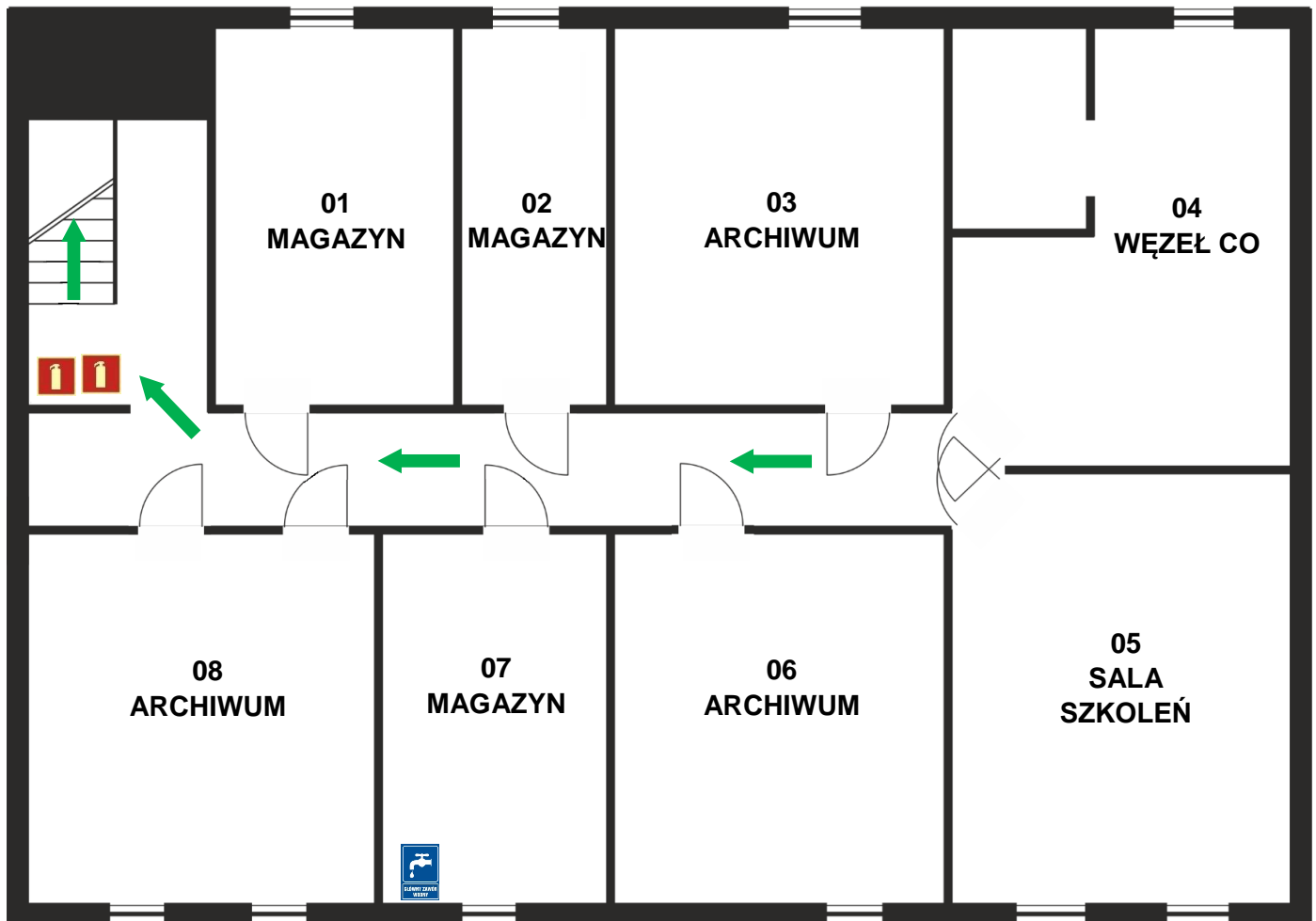
Karta nr 1 do załącznika nr 2
do instrukcji bezpieczeństwa pożarowego
dla obiektu Urzędu Skarbowego
w Nowym Mieście Lubawskim
przy ul. Działyńskich 3




PLAN EWAKUACJI OSÓB I MIENIA URZĘDU SKARBOWEGO W NOWYM MIEŚCIE LUBAWSKIM

Rzut piwnic,

ZL III – sala szkoleń, ilość osób: ok. 15

PM, ilość osób: 1



Legenda	
	Gaśnica
	Kierunek ewakuacji
	Główny zawór wody

Sygnałem do ewakuacji jest dźwięk buczków alarmowych.

Telefony alarmowe:

112 – Centrum Powiadamiania Ratunkowego

999 – Pogotowie Ratunkowe

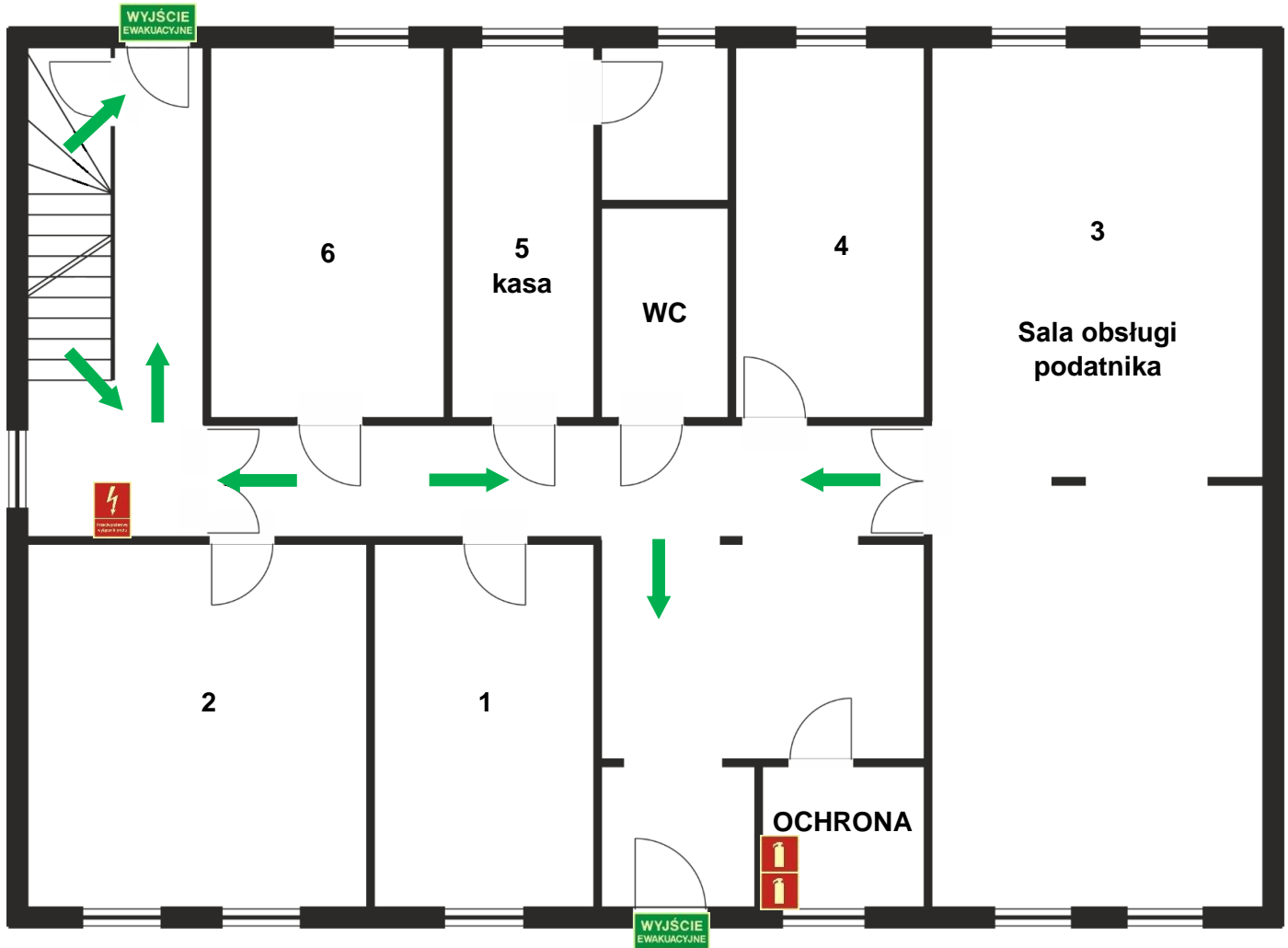
998 – Państwowa Straż Pożarna





997 – Policja

991 – Pogotowie Energetyczne

Karta nr 2 do załącznika nr 2
do instrukcji bezpieczeństwa pożarowego
dla obiektu Urzędu Skarbowego
w Nowym Mieście Lubawskim
przy ul. Działyńskich 3

PLAN EWAKUACJI OSÓB I MIENIA URZĘDU SKARBOWEGO W NOWYM MIEŚCIE LUBAWSKIM Rzut parteru, ZL III, ilość osób: ok. 10



Legenda	
	Gaśnica
	Przeciwpożarowy wyłącznik prądu
	Wyjście ewakuacyjne
	Kierunek ewakuacji

Sygnałem do ewakuacji jest dźwięk buczków alarmowych.

Telefony alarmowe:

112 – Centrum Powiadamiania Ratunkowego

999 – Pogotowie Ratunkowe

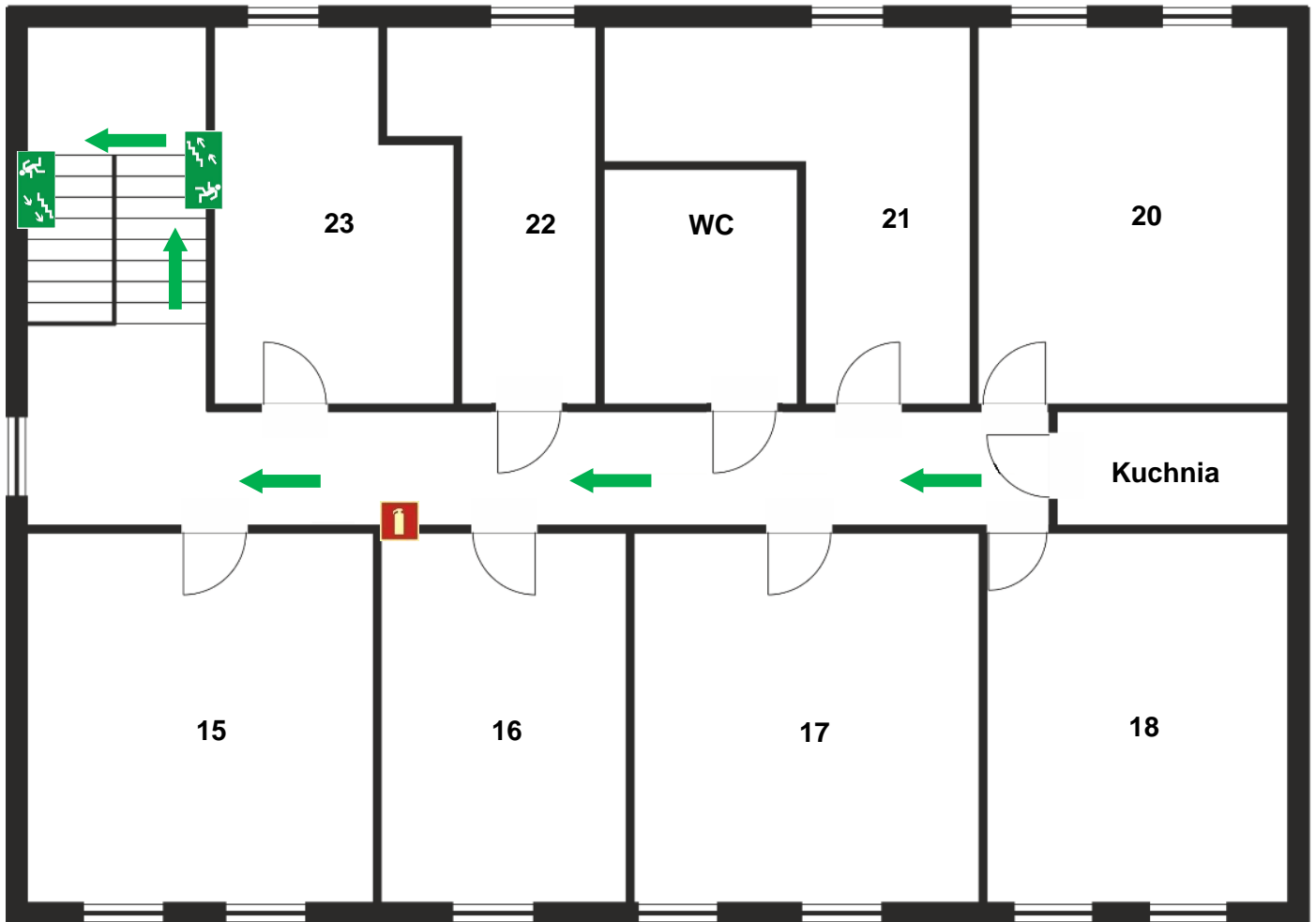
998 – Państwowa Straż Pożarna




997 – Policja

991 – Pogotowie Energetyczne

Karta nr 4 do załącznika nr 2
do instrukcji bezpieczeństwa pożarowego
dla obiektu Urzędu Skarbowego
w Nowym Mieście Lubawskim
przy ul. Działyńskich 3

**PLAN EWAKUACJI OSÓB I MIENIA
URZĘDU SKARBOWEGO
W NOWYM MIEŚCIE LUBAWSKIM
Rzut 2 piętra, ZL III, ilość osób: ok. 15**



Legenda	
	Gaśnica
	Kierunek ewakuacji – schodami w dół
	Kierunek ewakuacji

Sygnałem do ewakuacji jest dźwięk buczków alarmowych.

Telefony alarmowe:

112 – Centrum Powiadamiania Ratunkowego

999 – Pogotowie Ratunkowe

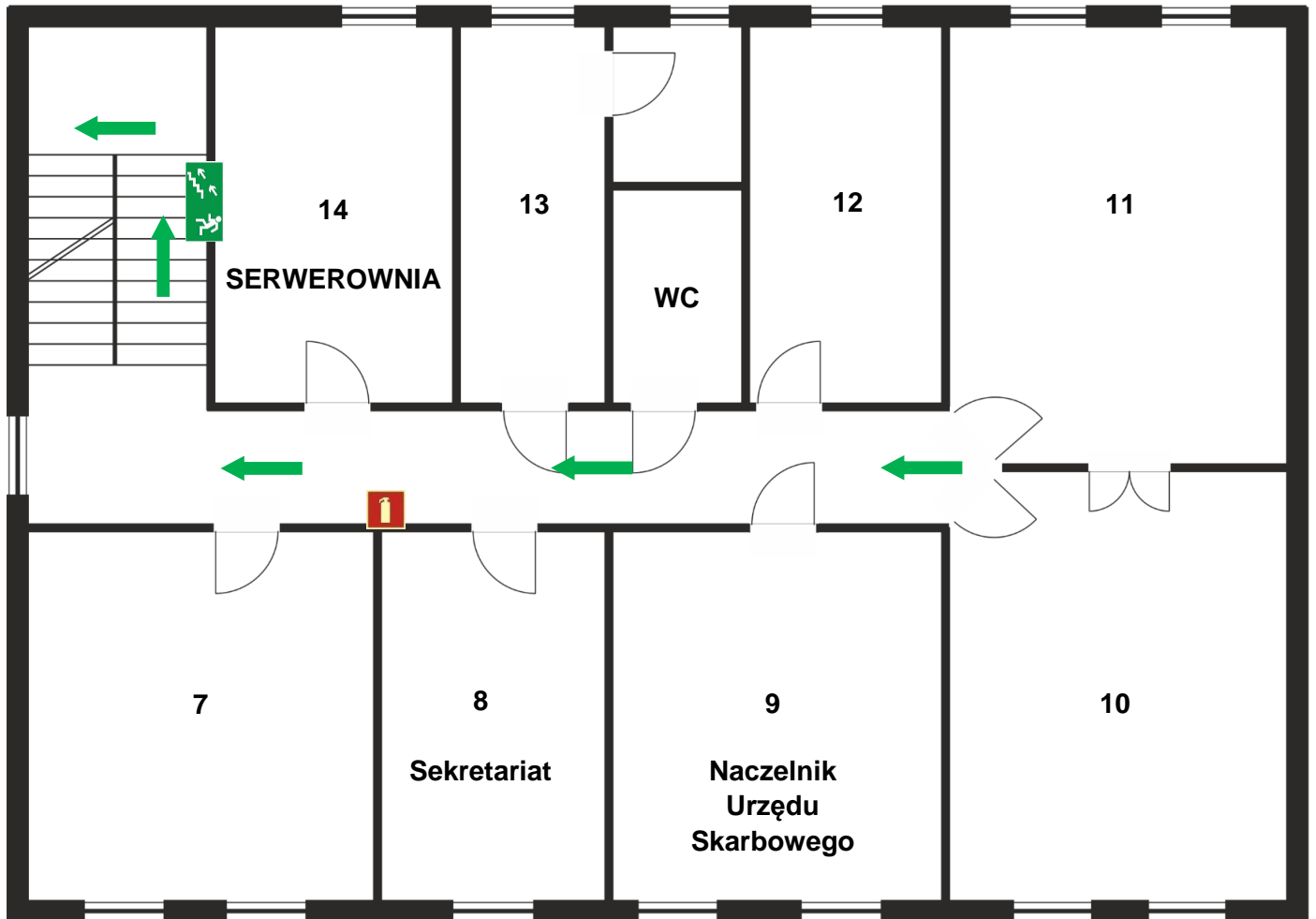
998 – Państwowa Straż Pożarna




997 – Policja

991 – Pogotowie Energetyczne

Karta nr 3 do załącznika nr 2
do instrukcji bezpieczeństwa pożarowego
dla obiektu Urzędu Skarbowego
w Nowym Mieście Lubawskim
przy ul. Działyńskich 3

**PLAN EWAKUACJI OSÓB I MIENIA
URZĘDU SKARBOWEGO
W NOWYM MIEŚCIE LUBAWSKIM
Rzut 1 piętra, ZL III, ilość osób: ok. 10**



Legenda	
	Gaśnica
	Kierunek ewakuacji – schodami w dół
	Kierunek ewakuacji

Sygnałem do ewakuacji jest dźwięk buczków alarmowych.

Telefony alarmowe:

112 – Centrum Powiadamiania Ratunkowego

999 – Pogotowie Ratunkowe

998 – Państwowa Straż Pożarna

997 – Policja

991 – Pogotowie Energetyczne