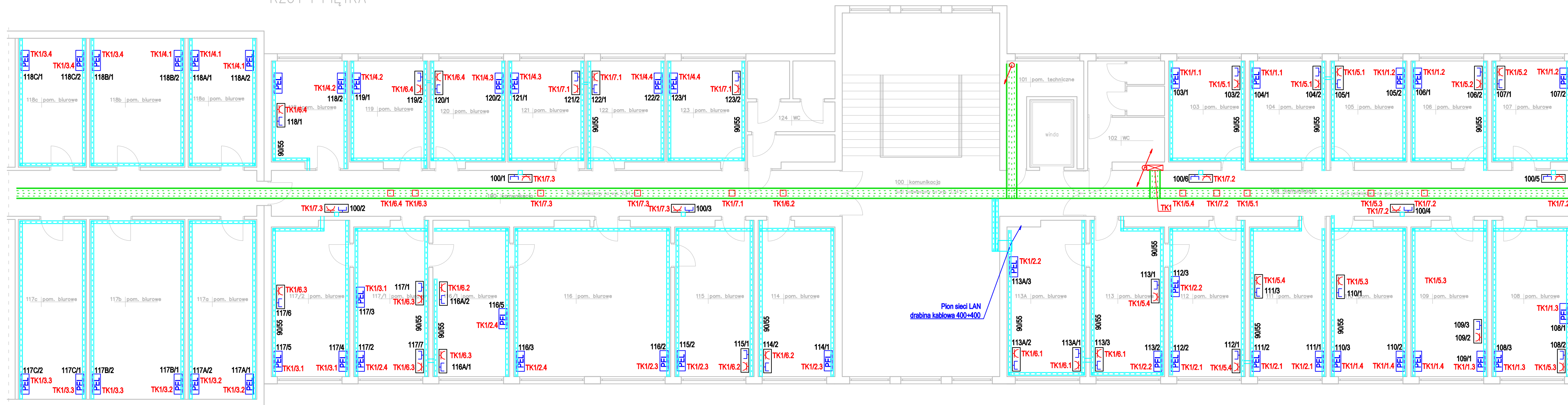


RZUT I PIĘTRA



LEGENDA	
	Tablica rozdzielcza elektryczna
	GPD Szafa IT 19", 42U, 800 x 1000 mm, z wentylatorami, cokół, przepusty szczotkowe
	Zasilacz UPS
	Linie zasilające WLZ
	Pion instalacji elektrycznej
	Pion instalacji LAN
	Zejście kanału z przegrodą separacyjną
	Istniejący kanał podłogowy
	Kanał elektroinstalacyjny z przegrodą separacyjną 105x50
	Korytka kablowe z przegrodą separacyjną 200x60
	Korytka kablowe z przegrodą separacyjną 400x60
	Istniejący Punkt Elektryczno - Logiczny: 3xGn. 230V DATA, 2xRJ45 kat. 5e
	Punkt Elektryczno-Logiczny (PEL) 4xGniazdo 230V DATA, 3xGniazdo RJ45 kat.6A
	Punkt Elektryczno-Logiczny (PEL) - podłogowy 3xGniazdo 230V DATA, 2xGniazdo RJ45 kat.6A
	Awaryjny wyłącznik UPS

INWESTOR	Izba Administracji Skarbowej w Olsztynie Al. Marszałka Józefa Piłsudskiego 59A, 10-950 Olsztyn		
JEDNOSTKA PROJEKTUJĄCA	POWERSUN Sp. z o.o. ul. Diamentowa 2 20-447 Lublin		
NAZWA PROJEKTU	Modernizacja sieci komputerowej LAN Izby Administracji Skarbowej w Olsztynie w budynku Urzędu Skarbowego w Olsztynie przy al. Marszałka Józefa Piłsudskiego 59		
STADIUM PROJEKTU	DOKUMENTACJA POWYKONAWCZA		
BRANŻA	TELETECHNICZNA / ELEKTRYCZNA		
OBIEKT	Urząd Skarbowy w Olsztynie al. Marszałka Józefa Piłsudskiego 59, 10-950 Olsztyn Nr ew. dz.: 21/2, jedn. ewid.: 286201_1, obręb Olsztyn 74		
TEMAT RYSUNKU	Rzut i piętra - Instalacja komputerowa; instalacja teletechniczna; trasy WLZ		
OPRACOWAŁ	mgr Dariusz Rybaczek	WAM0052/ ZHO105	PODPIS
Specjalność	telekomunikacyjna		
DATA	NR RYSUNKU	REWIZJA	SKALA
12.2021	E-03	A	1:100