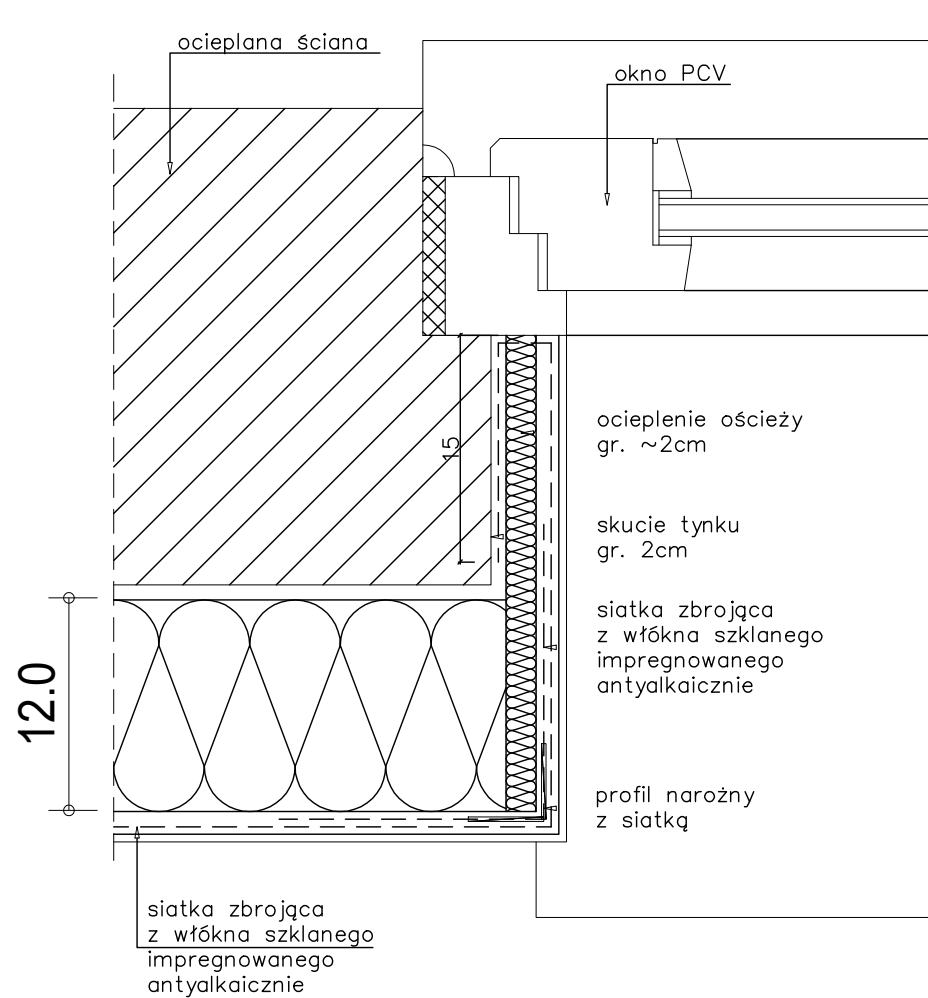


Detal ocieplenia ościeża okiennego/drzwiowego z węgarciem

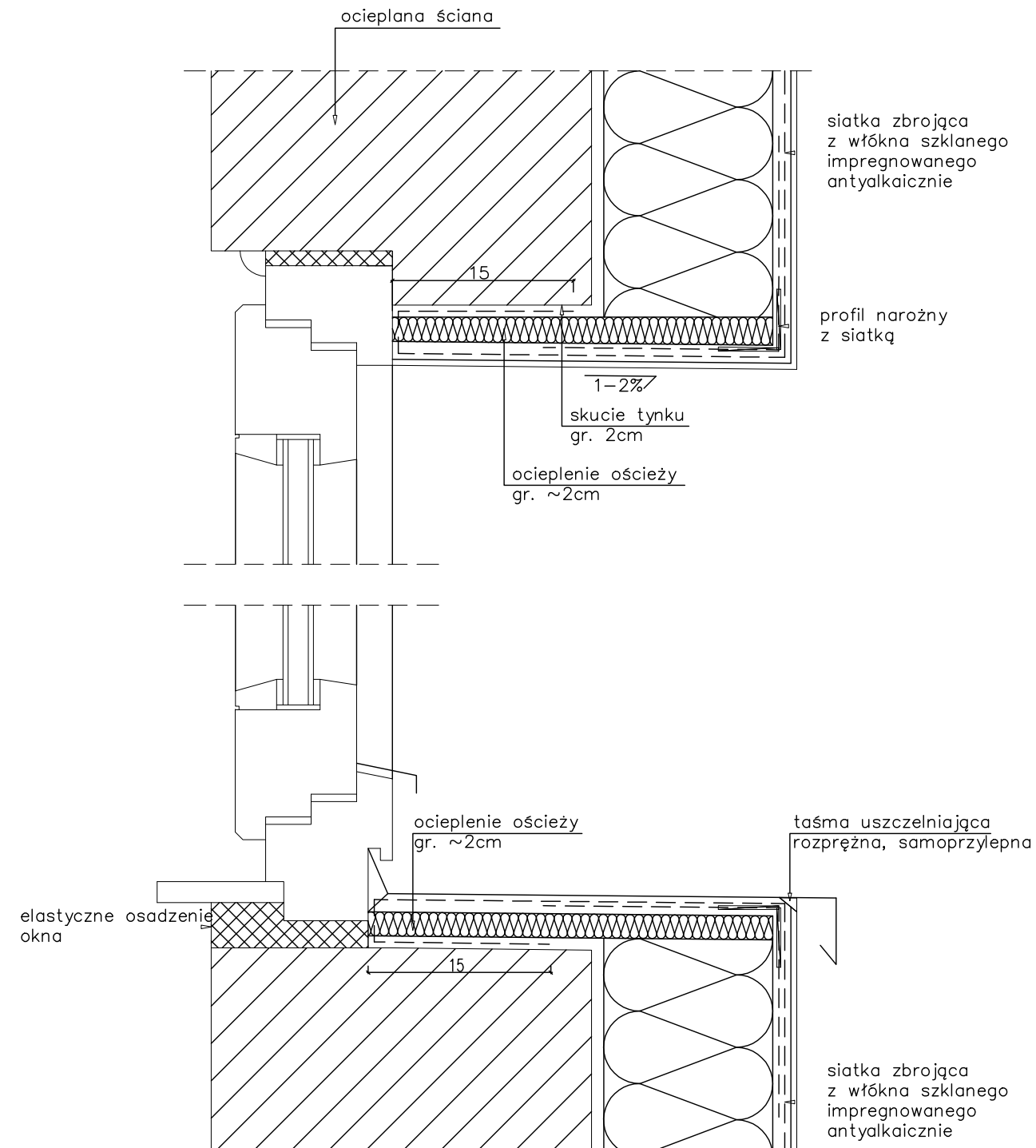
PRZEKRÓJ POZIOMY



Uwagi
Ocieplenie ościeży gr. ~2cm styropian Termolambda ($\lambda \leq 0,032W/m2K$)

Detal ocieplenia nadproża okiennego/drzwiowego

PRZEKRÓJ PIONOWY



Uwagi
Ocieplenie ościeży gr. ~2cm styropian Termolambda ($\lambda \leq 0,032W/m2K$)

ZAKŁAD USŁUG INWESTYCYJNYCH wipro			
Elk, ul. Gdańska 15A/27, tel. 6103035			
NAZWA I ADRES OBIEKTU	Termomodernizacja ścian zewnętrznych budynku Urzędu Skarbowego w Elku przy ul. Wojska Polskiego 67, dz.nr 346/1, 346/2, 346/4 i 347/32	skala 1 : 10	
INWESTOR	Urząd Skarbowy w Elku	data:03.2019	
TYTUŁ RYSUNKU	Detal docieplenia - 1	rys. nr 12	
PROJEKTANT ARCHITEKTURY	mgr inż. arch. Joanna Bobrowska	1/2003/OL	
WSPÓŁPRACA	mgr inż. arch. Mirosław Zadroga		
	IMIĘ I NAZWISKO	NR UPRAWN.	PODPIS